

Unabhängiger Entwicklungsdienstleister für Motoren – Antriebsstrang – Betriebsstoffe

Seit 50 Jahren in der Auftragsentwicklung tätig, arbeiten wir als unabhängiger Entwicklungsdienstleister und Prüffeldbetreiber für die Automobilhersteller, die Hersteller von Kfz-Antriebsbaugruppen und -komponenten wie die Hersteller von Großmotoren und von Kfz-Betriebsstoffen sowie die Zulieferer.

KST betreibt ein Prüffeld mit 70 modernen Prüfständen für Pkw-, Nutzfahrzeug- und Großmotoren und für die Entwicklung und Erprobung von Kfz-Antriebssträngen. Für alternative Antriebe stehen dynamische E-Antriebsprüfstände bereit.

Unser Leistungsspektrum umfasst im Wesentlichen Versuchs- und Entwicklungsbeiträge wie folgt:

- Verbrennungsmotoren
- Elektrische / Hybride Antriebe
- Getriebe
- Antriebsstrang
- Abgasanlagen
- Abgasturbolader
- Betriebsstoffe
- Fahrversuch und Flottenalterung

KST ist für die Erstellung von Beiträgen aus diesem Leistungsspektrum nach allen einschlägigen Vorschriften zertifiziert.

Kernkompetenzen / Prüffeld



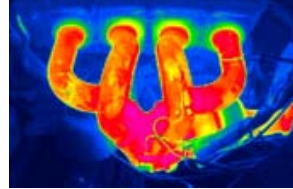
Grossmotoren Industrie / Marine

Das Großmotorenprüffeld von KST ist für Motoren bis max. 4.000 kW (800 kW transient) und 60.000 Nm (im Tandemverbund) – bei Bedarf mit Seewasserkühlung – ausgelegt. Die Prüfstände werden mit allen benötigten Kraftstoffen einschließlich Erdgas versorgt.



Elektrische / Hybride Antriebe

Für die Basisentwicklung und Mechanik-Erprobung von Elektroantrieben betreibt KST ein modernes Prüffeld mit dynamischen E-Antriebsprüfständen sowie Prüfstände zur Abbildung kompletter elektrifizierter Antriebsstränge.



Emissionen & Abgasentwicklung

KST unterstützt den gesamten Entwicklungsprozess bei der Entwicklung eines Funktionsmodells durch Kalibrierung des Steuergeräts am Prüfstand sowie durch abschließende Optimierung der Funktionsalgorithmen bei Fahrversuchen.



Prüffeld & technische Ausstattung

Für die Entwicklung und Erprobung von Verbrennungsmotoren stehen vielfältig konfigurierbare Prüfstände bereit. Unser Leistungsspektrum deckt die gesamte Motorenpalette vom Motorrad-Motor über Pkw- und Lkw-Motoren bis zu industriellen Großmotoren oder Schiffsdieseln ab.