

Entwicklungsbeiträge Abgasanlagen



- Abgasanlagen-Erprobung
- Heißgas-Biegewechsel-Prüfung
- Messungen von Massendurchsätzen
- Hochtemperatur-Ofen
- 6-Achsen-LCF-Test
- Bevorratung Betriebsstoffe / Alternativkraftstoffe

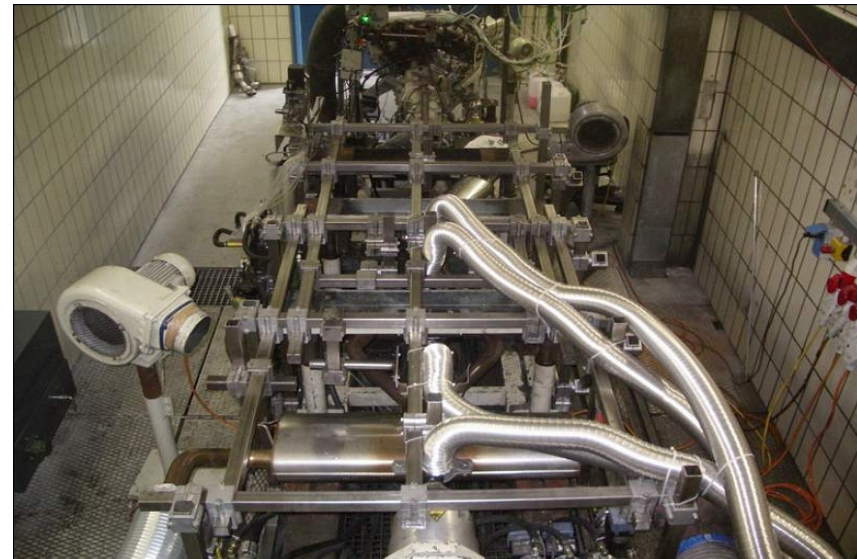
Fahrzeugkonformer Aufbau

Motor

- Motoreinbaulage
- Fahrzeuggetriebe
- Motortragarme und Aufhängungen

Abgasanlage

- Ohne mech. Veränderungen
- Original Aufhängungsteile
- Einmessen nach Fahrzeugkoordinaten
- Steife Ausführung der Aufhängung



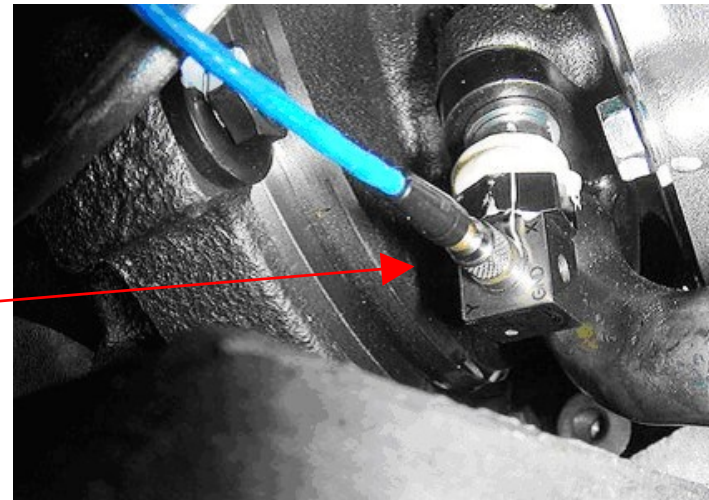
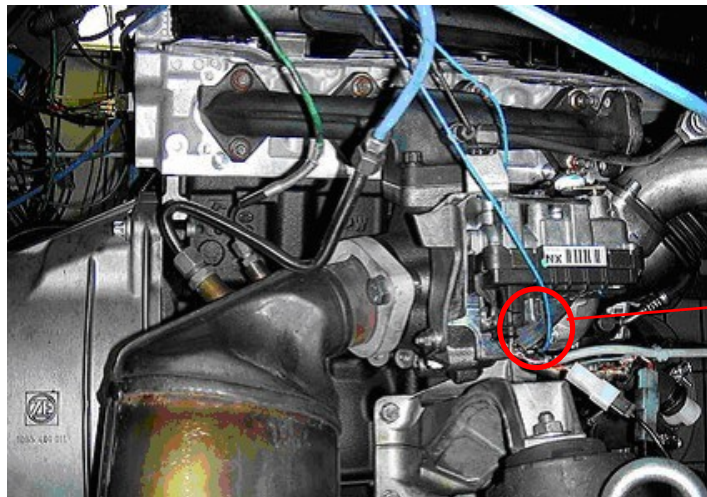
Schwingungsanalyse

- Messsystem Fa. Müller-BBM
- Bis 160 Kanäle gleichzeitig
- Schwingung, Dehnung, Akustik, Temperatur, analoge Größen
- 3 Messsysteme für 220 V und 12 V Betrieb

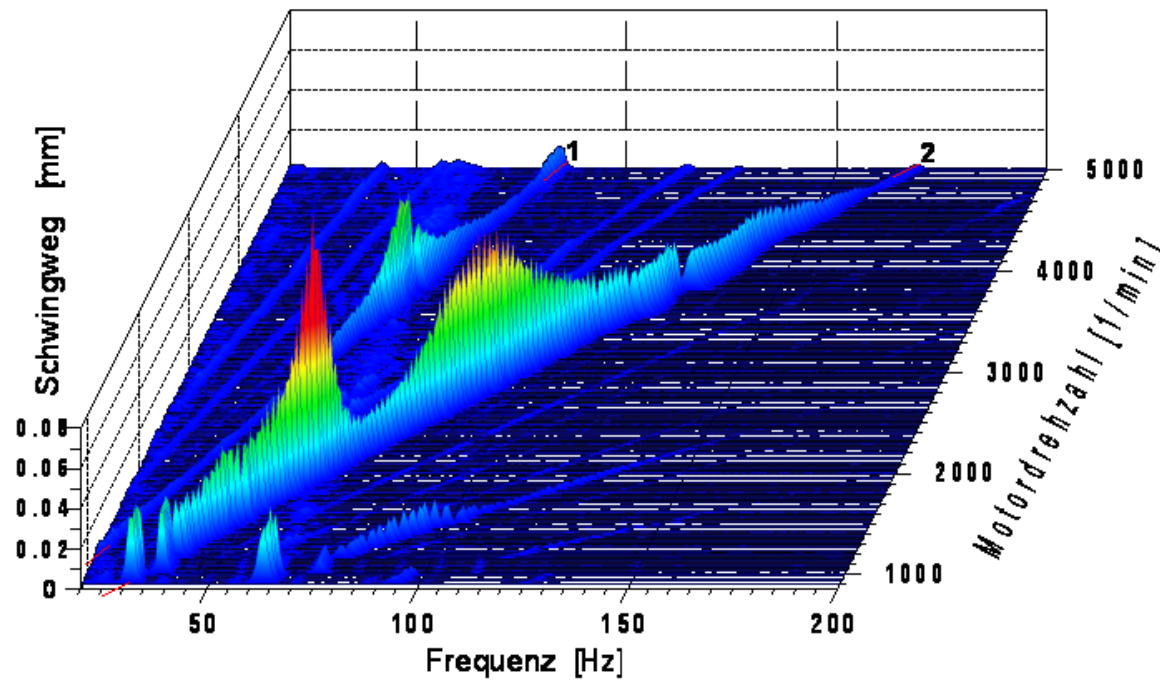


Schwingungsanalyse

Messtechnik Müller-BBM,
(max. 160 Kanäle, Aufbau mit Miniatur-Triax-Aufnehmer)

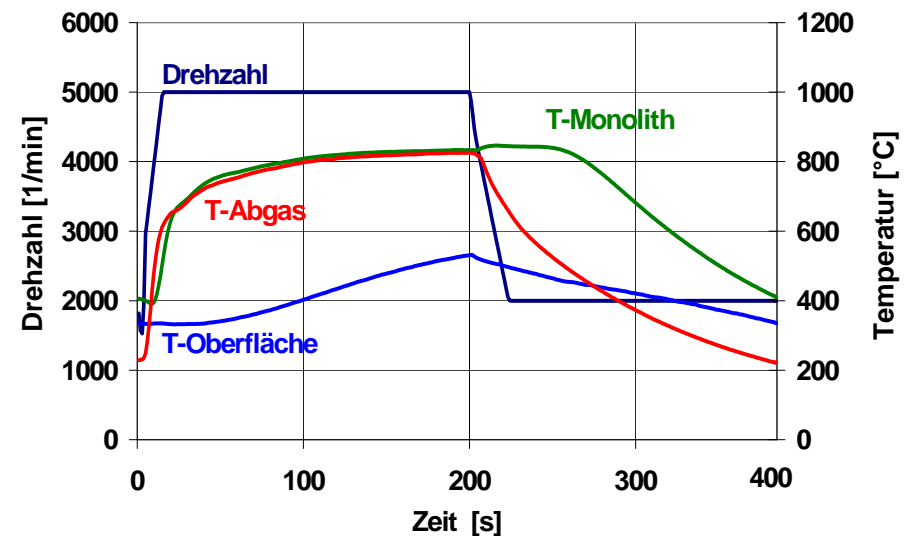


Schwingungsanalyse

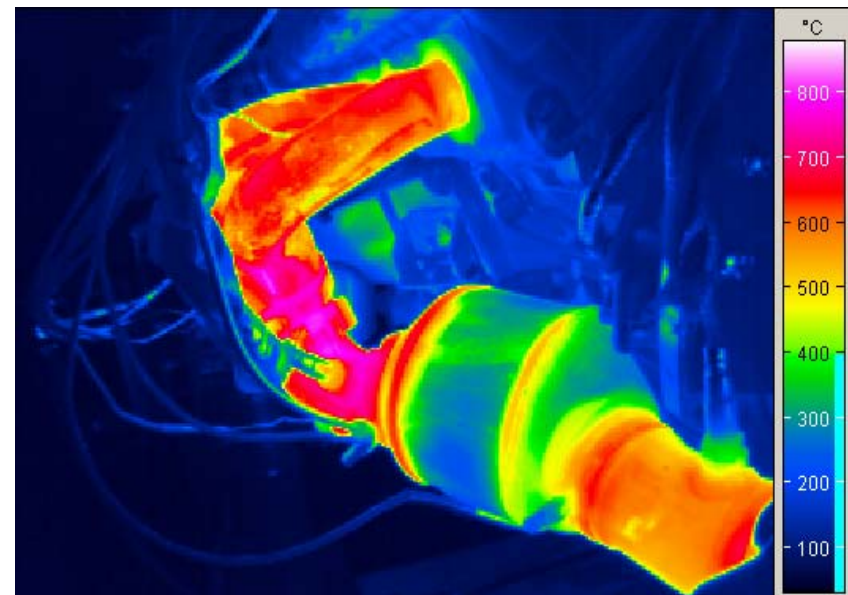
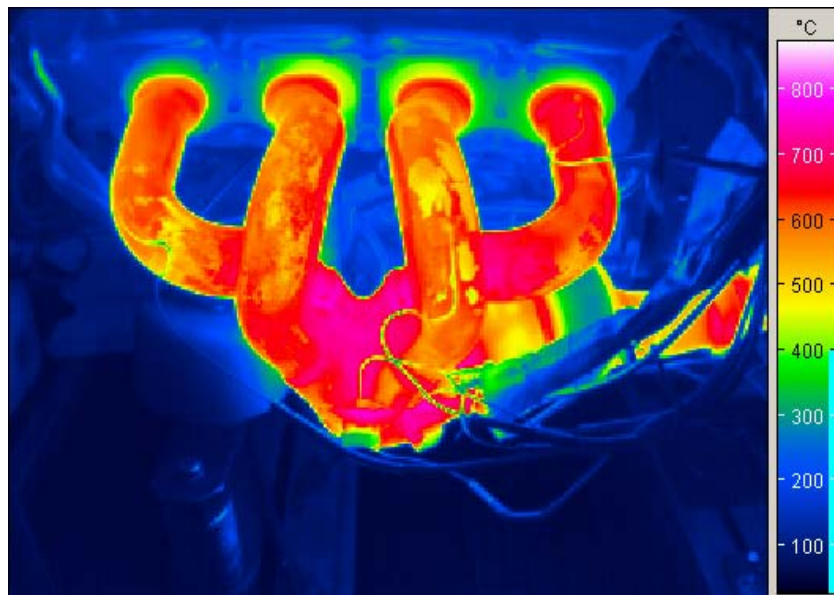


Thermoschockerprobung am Motorprüfstand

- Heißphase:
Betriebspunkte mit
max. Abgastemperatur
(dynamische Fahrzyklen)
- Kaltphase:
Stillstand oder Leerlauf
(Abkühlen mit bzw. ohne
Prüfstandgebläse)
Schubphasen mit Schubab-
schaltung
(Innenkühlung von Kataly-
sator und Schalldämpfer)



Thermografiemessung Abgaskomponenten

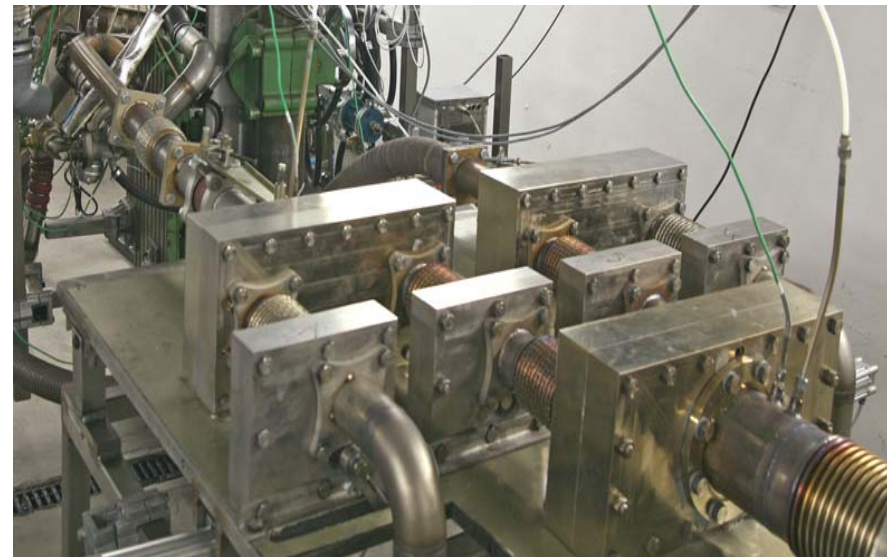


Temperaturen bei Nennleistung

Thermoschockerprobung mit Heißgaserzeugern

Gastemperatur : max. 1200°C
Betriebsstoff : Erdgas
Abgasmassenstrom : bis 1200 kg/h
Abgasgegendruck : max. 500 kPa

NFZ: Massenstromvergrößerung
durch Parallelschaltung



Zweiachs-Anregung

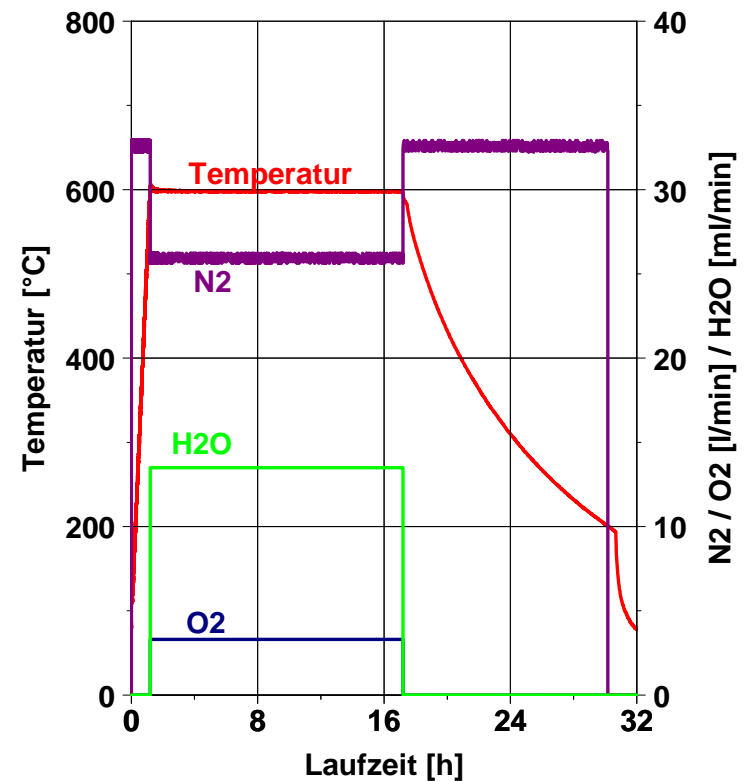
- Zugkraft : max. 15 kN/Zyl.
- Schwingwege : 0,1 - 150 mm
- Schwingfrequenz : max. 100 Hz
- Gastemperatur : max. 1000°C
- Brennstoff : Diesel
- Abgasmassenstrom : max. 250 kg/h



- Vorkonditionierung
- Stabilisierung
- DPF-Regeneration
- DPF-, Kat-Alterung
- Künstliche Atmosphäre

Techn. Daten:

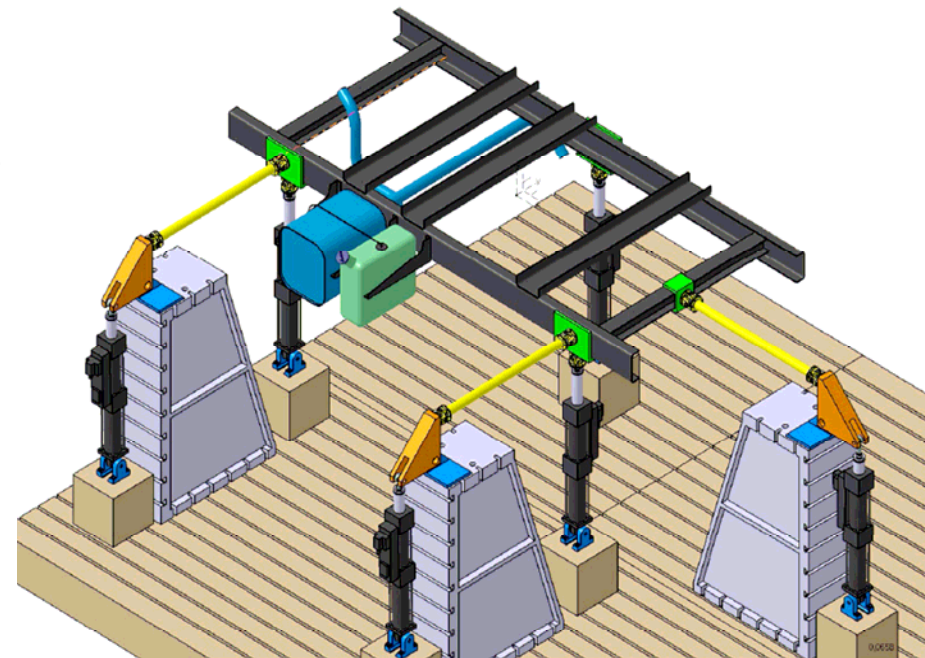
- bis 1200°C
- nutzbarer Raum: 50x50x70 cm
- Eindüsung von N₂, O₂ und H₂O



Temperaturverlauf bei DPF-Konditionierung

6-Achsen-LCF-Test

- Strukturdynamische Untersuchungen
- Strukturfestigkeitsanalysen für Lebensdauertests
- Dynamische Nachfahrversuche
- Lebensdauer- und Verschleißtests
- Optional Heißtest durch vorgeschalteten Brenner



6-Achsen-LCF-Test für Abgasanlagen an Nutzfahrzeugrahmen

- Tanklager für 20 verschiedene Kraftstoffe
- Tanklagerausstattung zur Versorgung mit Biokraftstoffen
- LPG 8 bar / 20 bar
- CNG 70 bar / 200 bar



Standorte



KST.



KST Motorenversuch GmbH & Co. KG
Bruchstraße 24 - 32
D-67098 Bad Dürkheim
Telefon : +49 6322 - 799 0
Fax : +49 6322 - 799 353
E-Mail : info@kst-motorenversuch.de
Internet : www.kst-motorenversuch.de



GEVA Gesellschaft für Entwicklung
und Versuch Adlershof mbH
Willy Wolf-Bau
Friedrich-Wöhler-Straße 1
D-12489 Berlin
Telefon : +49 30 63 92 - 74 10
Fax : +49 30 63 92 - 74 70
E-Mail : service@geva-adlershof.de
Internet : www.geva-adlershof.de